

ACCESORIOS DE CENTRALES SOLARES

KIT DATALOG SD

1. Kit Datalog SD

Accesorios para centrales solares Duplex Basic y Multiplex Advanced, que incluyen el software Datalog, la tarjeta SD y el adaptador USB. Grabación permanente de larga duración de todos los datos de funcionamiento en tarjeta SD y transmisión a PC, así como transferencia bidireccional de los parámetros de instalación (PC > Duplex/Multiplex > PC).

Software Datalog – PC

- Representación de esquemas, temperaturas, estado de la bomba, vida útil, rendimiento y aporte de energía.
- Configuración del sistema, supervisión de instalaciones, recuento de la cantidad de calor y balance de energía.

Parámetros de instalación y configuración del sistema

- Ajustar parámetro de instalación en el PC y transmitir a la central solar.
- Guardar el parámetro de instalación actual de la central solar en una tarjeta SD.
- Comprobar y modificar en el PC el parámetro de instalación guardado en la tarjeta SD.

Datos de funcionamiento, supervisión de instalaciones y balance de energía

- Grabar de forma permanente los datos de funcionamiento en una tarjeta SD.
- Evaluación de los datos de funcionamiento, supervisión de la instalación y balance de energía en el PC.

Advertencia:

A. El set de tarjetas de memoria TiSUN con software se necesita para las siguientes funciones (No. de art. 1510327)

- Ajustar parámetro de instalación en el PC y transmitir a la central solar.
- Comprobar en el PC el parámetro de instalación guardado en la tarjeta SD.
- Evaluación de los datos de funcionamiento, supervisión de la instalación y balance de energía en el PC.

B. No se necesita ningún set de tarjetas de memoria TiSUN con software para las siguientes funciones

(se necesita una tarjeta SD vacía; no va incluida en el volumen de suministro de la central solar):

- Guardar el parámetro de instalación actual de la central solar en una tarjeta SD.
- Grabar de forma permanente los datos de funcionamiento en una tarjeta SD.

2. Ajustar parámetro de instalación en el PC y transmitir a la central solar

Instrucciones abreviadas PC

- En el set de tarjetas de memoria (1510327), se guarda el software para configurar en el PC los parámetros de instalación.
- Ejecutar el software de la tarjeta SD o guardar el software y todos los demás archivos de la tarjeta SD en otra nueva carpeta del PC y a continuación ejecutar el software (DataViewer.exe).
- Realizar en DataViewer los ajustes deseados y a continuación guardar en la tarjeta SD. Es preferible utilizar una tarjeta SD vacía para guardar los datos.

Instrucciones abreviadas central solar

- Introducir la tarjeta SD en la ranura de la central solar Duplex.
- Transferir los parámetros de instalación de la tarjeta SD a la central solar como se expone a continuación:
- Activar (conectar) la tarjeta SD en el menú Horas de funcionamiento y confirmar la actualización del software haciendo clic en SÍ.
- En la pantalla, aparece el símbolo de la tarjeta SD y señala la tarjeta de memoria SD activada.
- Ahora, los ajustes realizados en el PC se han transferido a la central solar y se han activado.

Advertencia: Si no es necesario grabar los datos de funcionamiento de forma permanente, se puede retirar la tarjeta SD de la central solar del modo siguiente:

- Desactivar la tarjeta SD en el menú Horas de funcionamiento.
- El símbolo de la tarjeta SD ya no aparece en la pantalla, la tarjeta de memoria SD está desactivada (desconectada) y ahora ya se puede retirar de la central solar.
- Los parámetros actuales de la instalación se guardan en la tarjeta SD cuando ésta se desactiva.

3. Guardar los parámetros actuales de la instalación de la central solar en una tarjeta SD

Instrucciones abreviadas central solar

Variante 1: La tarjeta SD ya está activada en la central solar:

- Desactivar la tarjeta SD en el menú Horas de funcionamiento.
- El símbolo de la tarjeta SD ya no aparece en la pantalla, la tarjeta de memoria SD está desactivada y ahora ya se puede retirar de la central solar.

Advertencia: Los parámetros de instalación actuales están ahora grabados en la tarjeta SD junto con los datos de funcionamiento guardados en la tarjeta SD permanentemente activada en el período de tiempo.

Variante 2: la central solar no tiene ninguna tarjeta SD:

- Introducir la tarjeta SD en la ranura de la central solar.
- Activar la tarjeta SD en el menú Horas de funcionamiento. Confirmar la actualización del software haciendo clic en NO.
- En la pantalla, aparece el símbolo de la tarjeta SD y señala la tarjeta de memoria SD activada.
- Desactivar la tarjeta SD en el menú Horas de funcionamiento. La central solar guarda los parámetros actuales de la instalación en la tarjeta SD.
- El símbolo de la tarjeta SD ya no aparece en la pantalla, la tarjeta de memoria SD está desactivada y ahora ya se puede retirar de la central solar.

Advertencia: En la tarjeta SD, están ahora grabados los parámetros de instalación actuales. Los datos de funcionamiento no están guardados en la tarjeta SD. Estos datos sólo pueden guardarse en una tarjeta SD activada permanentemente en la central solar.

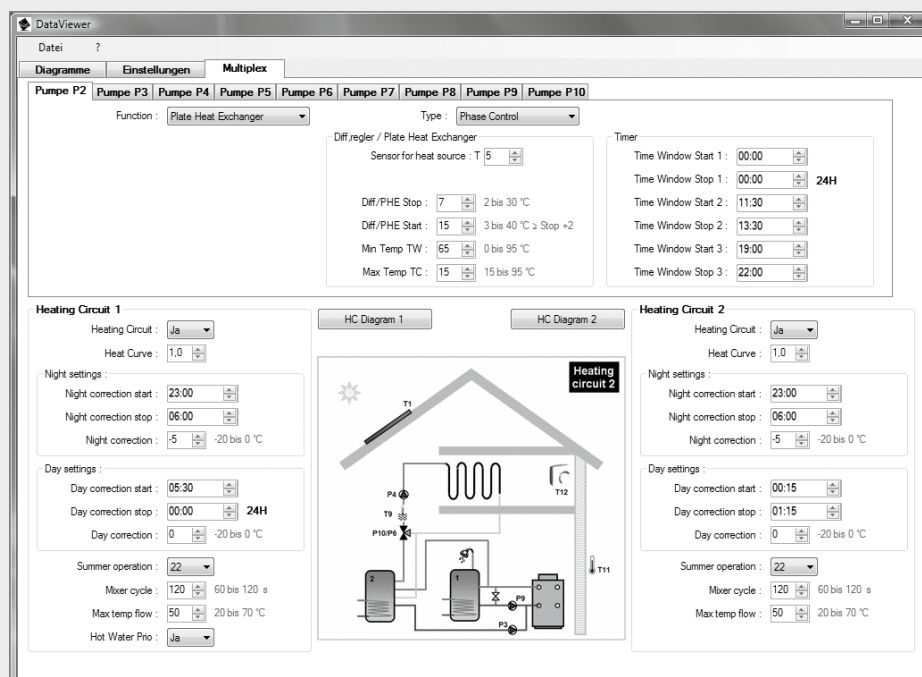
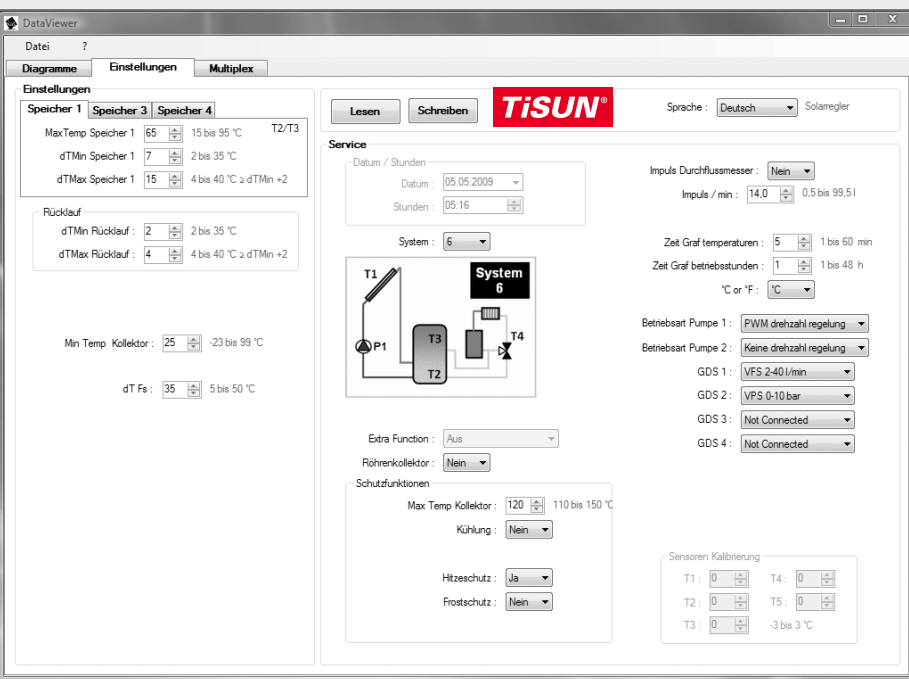
4. Comprobar en el PC los parámetros de instalación guardados en la tarjeta SD

Instrucciones abreviadas central solar

- Guardar los parámetros de instalación de la central solar en una tarjeta SD.
- Desactivar la tarjeta SD en el menú Horas de funcionamiento. Los parámetros de instalación se guardan en la tarjeta SD.
- El símbolo de la tarjeta SD ya no aparece en la pantalla, la tarjeta SD ya se puede retirar de la central solar.

Instrucciones abreviadas PC

- Transmitir los datos de la tarjeta SD a un PC y ejecutar el software (DataViewer.exe).
- Comprobar en DataViewer los parámetros de instalación actuales y corregirlos si fuera necesario.



ACCESORIOS DE CENTRALES SOLARES

KIT DATALOG SD

5. Grabar de forma permanente los datos de funcionamiento en una tarjeta SD

- Para grabar de forma permanente en una tarjeta SD datos de funcionamiento como aporte de energía, horas de funcionamiento, temperaturas de la sonda, bombas o caudal, y poder analizarlos en el PC, se necesita una tarjeta SD permanentemente integrada y activada en la central solar.
- Para seleccionar los parámetros de instalación actuales de una tarjeta SD, no se necesita una grabación de datos permanente.

Instrucciones abreviadas central solar

- Introducir una tarjeta SD vacía en la ranura de la central solar.
- Activar la tarjeta SD en el menú Horas de funcionamiento.
- En la pantalla, aparece el símbolo de la tarjeta SD y señala la tarjeta de memoria SD activada.
- Los datos de funcionamiento como aporte de energía, horas de funcionamiento, temperaturas de la sonda, revoluciones de bomba, ciclos de conmutación y caudal se grabarán de forma permanente ahora en la tarjeta SD durante todo el tiempo que ésta haya estado activada.

Recomendación: El aporte de energía, el desarrollo del funcionamiento y de la temperatura también pueden leerse directamente en la pantalla de la central solar Duplex.

6. Datos de funcionamiento, supervisión de la instalación y balance de energía en el PC

Los datos de funcionamiento deben grabarse de forma permanente en una tarjeta SD (tarjeta SD permanentemente activada en la central solar).

Instrucciones abreviadas central solar

- Grabar de forma permanente los datos de funcionamiento en una tarjeta SD.
- Desactivar la tarjeta SD en el menú Horas de funcionamiento. La central solar guarda los datos de funcionamiento y los parámetros de instalación actuales en la tarjeta SD.
- El símbolo de la tarjeta SD ya no aparece en la pantalla, la tarjeta SD ya se puede retirar de la central solar.

Instrucciones abreviadas PC

- Transmitir los datos de la tarjeta SD a un PC y ejecutar el software (DataViewer.exe).
- Los datos de funcionamiento y los parámetros de instalación pueden comprobarse y analizarse en DataViewer.

